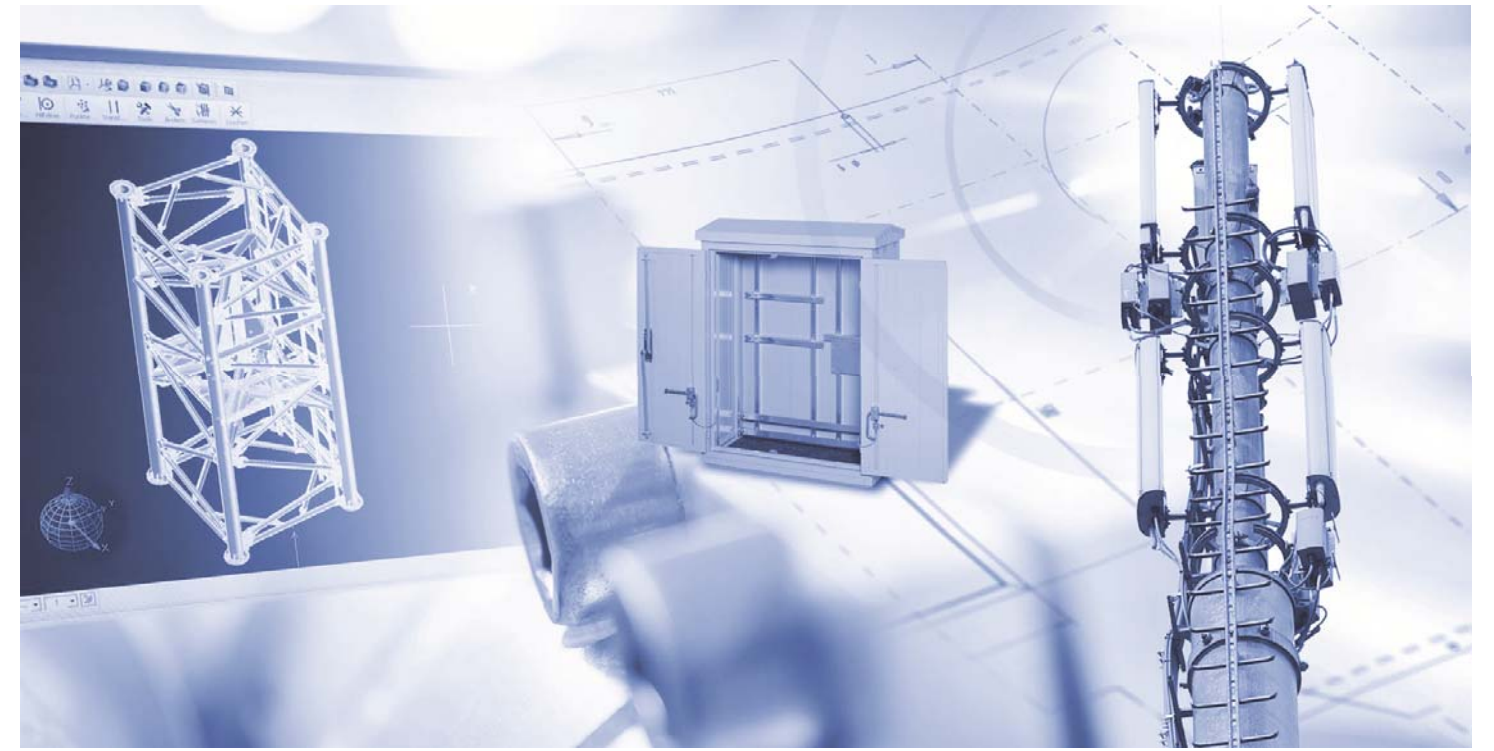


Die Letrona AG wurde 1965 in Frittschen / Schweiz gegründet und hat sich seither zum kompetenten Partner für anspruchsvolle Projekte in der Kommunikations-, Sicherheits- und Fertigungstechnik entwickelt. Unsere Kunden schätzen das breite Sortiment an Standardprodukten sowie unsere massgeschneiderten Lösungen. Wir sind nach ISO 9001 zertifiziert und beschäftigen am Standort Frittschen rund neunzig Mitarbeitende.



E&G Elektrotechnik
Industrie-Elektronik
Antennentechnik

Letrona
DIE SICHERE VERBINDUNG

Letrona
DIE SICHERE VERBINDUNG

Elektrotechnik
Industrie-Elektronik
Antennentechnik

E&G Eckert&Graf GmbH

D-78239 Rielasingen
Zollstraße 7
Telefon 0 77 31-59 07-0
Telefax 0 77 31-59 07-10



Stahlbau & Lochband





Stahlbau & Lochband



Stahlrohrmasten

Unsere Stahlrohrmasten setzen sich aus einzelnen Schüssen zusammen und können eine Höhe von bis zu 50 Metern erreichen. Sie sind praktisch wasserdicht und gut durchlüftet. Durch individuell dimensionierte Mastfüsse und Durchmesser sind verschiedene Anwendungsmöglichkeiten gegeben. Eine Befestigung im freien Feld, auf Betonelementen oder an bestehenden Gebäuden sind die gebräuchlichsten Varianten. Umfangreiches Zubehör ermöglicht eine flexible Ausrüstung für unterschiedliche Einsatzzwecke. Als Generalunternehmer sorgen wir auch für die fachgemässe Montage vor Ort per Helikopter, Lastwagen- oder Baukran.



Kompetenzen:

- Langjährige Erfahrung
- Bestens ausgebildete und zertifizierte Fachleute
- Durchdachte Lösungen
- Massgeschneiderte Umsetzung
- Beste Beziehungen zu Telekomanbietern, öffentlichen Institutionen, Behörden und Unternehmungen.



Lochbandsystem für Rundmasten

Das Lochbandsystem LLB besteht aus einem Edelstahllochband, einem Spannschloss und einer Konsole. Im Gegensatz zu konventionellen Schellen ist das LLB-System an keinen fixen Durchmesser gebunden. Die konfektionierten Standardlochbänder und die zusätzliche Möglichkeit diese mit Spannschlössern aneinander zu reihen, erlauben die Anpassung an den gegebenen Umfang.

Das Lochband passt sich bei der Montage an die Rundung des Mastes an, was Bohren und Verankern erübrigt.

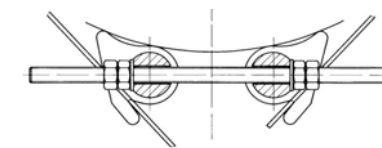
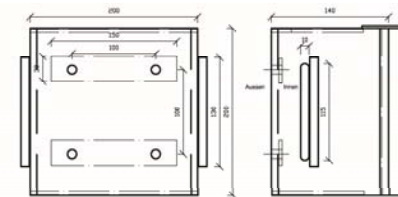
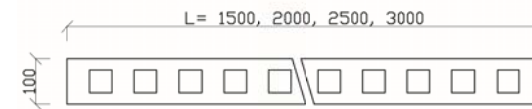


Abb. ähnlich



Vorteile

- sicherer Halt
- problemlose Montage
- Ideal für die Nachrüstung
- Keine Einsatz von Spezialwerkzeug
- Einsatz ab \varnothing 440 mm
- FMPA — geprüft
- DFMG—zugelassen

LLB - Lochbänder

aus rostfreiem Stahl, 3 mm dick

SLB 1500

SLB 2000

SLB 2500

SLB 3000

Bestellnr.:

325867

325868

325869

325870

Lochbandbride, Konsole

aus Stahl, feuerverzinkt,

für die Montage eines LB-Auslegers oder Bride LSKB

LB 200 K

LB 300 K

LB 500 K

Bestellnr.:

325705

325842

325843

Lochbild mit M12 Gewinde oder aus Stahl, schwarz, zum anschweißen spezieller Ausleger

LB 200 S

LB 300 S

LB 500 S

325702

325703

325704

Lochbandspanner

rostfreie Schrauben

LBB—S S (Stahl)

Bestellnr.:

325529

C-Schiene

aus Stahl, feuerverzinkt,

zum Hinterlegen der Lochbandbride,

Lieferung: paarweise, 2 Stück = 1 Paar

Bestellnr.:

326172