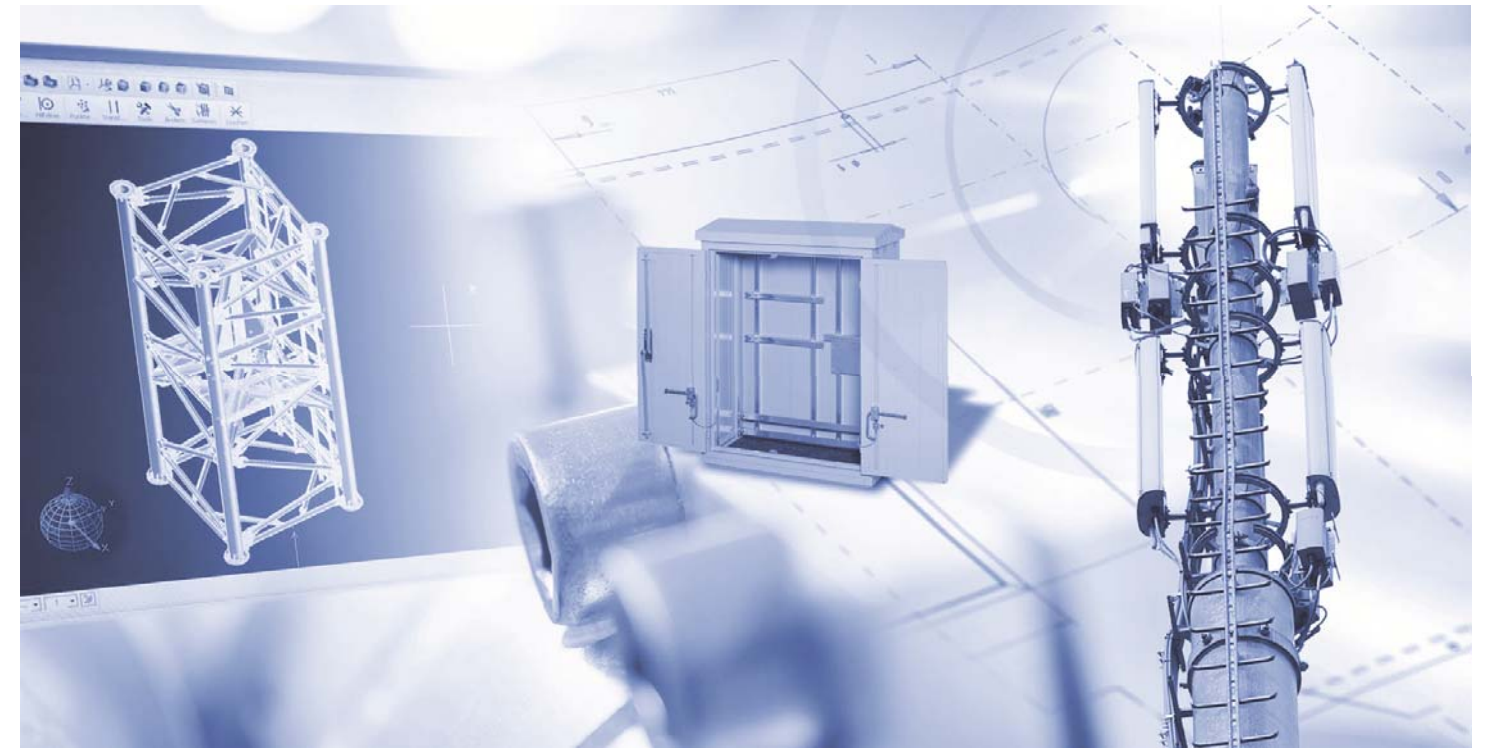


Die Letrona AG wurde 1965 in Frittschen / Schweiz gegründet und hat sich seither zum kompetenten Partner für anspruchsvolle Projekte in der Kommunikations-, Sicherheits- und Fertigungstechnik entwickelt. Unsere Kunden schätzen das breite Sortiment an Standardprodukten sowie unsere massgeschneiderten Lösungen. Wir sind nach ISO 9001 zertifiziert und beschäftigen am Standort Frittschen rund neunzig Mitarbeitende.



**E&G** Elektrotechnik  
Industrie-Elektronik  
Antennentechnik

**Letrona**  
DIE SICHERE VERBINDUNG

**Letrona**  
DIE SICHERE VERBINDUNG

Elektrotechnik  
Industrie-Elektronik  
Antennentechnik

**E&G** Eckert&Graf GmbH

D-78239 Rielasingen  
Zollstraße 7  
Telefon 0 77 31-59 07-0  
Telefax 0 77 31-59 07-10



**Euromasten** 

# Euromasten



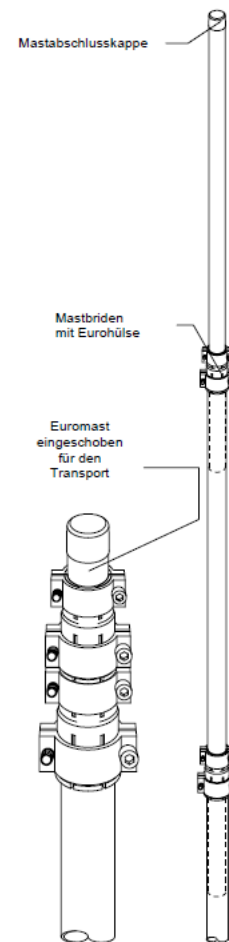
Für Höhen bis zu 23 Meter eignen sich unsere Teleskop- und Gitterkonstruktionen aus Aluminium. Sie können freistehend oder abgespannt, fest oder temporär eingesetzt werden und sind unkompliziert in der Montage und Bedienung. Die Gitterkonstruktionen sind auch als horizontale Tragwerke einsetzbar.

## Ihre Vorteile auf einem Blick:

- Einfache Montage
- Geringes Gewicht
- Rohrverbindung als Hülsenkonstruktion mit integrierter Dichtung
- Das ausgezogene Mastteil kann beliebig gedreht werden, ohne dass es in die untere Sektion eindringt
- rostfrei
- kann jederzeit erweitert werden
- Umfangreiches Zubehörmaterial

## Technische Daten

|                  |                                                                                                    |
|------------------|----------------------------------------------------------------------------------------------------|
| Material:        | Rohre und Hülsen aus Aluminium Anticorodal AlMgSi1                                                 |
| Mastlängen von:  | 2.7 m – 21.3 m / abhängig von den Lasten                                                           |
| Transportlänge:  | ca. 3,5 m                                                                                          |
| Rohrdurchmesser: | 43 mm / 48 mm / 55 mm / 63 mm / 71 mm / 80 mm / 90 mm / 102 mm / 116 mm / 132 mm / 150 mm / 170 mm |
| Gewichte von:    | 2.8 - 167 kg<br>Breite ab 250mm in x Schritten                                                     |



## Teleskopmasten

Die Rundmaste bestehen aus mehreren ineinander gesteckten und einseitig geschlitzten Aluminiumrohren. Diese können maximal bis zur angebrachten Markierung per Hand ausgeschoben werden. Durch die stabilen Klemmschellen werden die ausgeschobenen Rohre kraftschlüssig arretiert.

Die maximal zulässige Ausziehlänge wird durch einen Markierungsring begrenzt. Ein fester Anschlag beim Ausziehen ist nicht vorhanden. Zur Sicherheit sind 2 Markierungen angebracht. Bei Erreichen der 1. Markierung ist das Teleskoprohr dann langsam bis zur 2. Markierung auszuschieben, und bei Erreichen dieser durch die Klemmschelle zu arretieren.

Bei der Aufstellung des Rundmastes ist die Einspannlänge zu beachten. Diese sollte mindestens 1/6 der ausgeschobenen Länge betragen. Zusätzlich ist eine Abspannung anzubringen, wenn die Länge des Rundmastes größer als 6 Meter ist.



## Einsatzbereiche

- Bahntechnik
- Gaswerke
- Kabelfernsehen
- Telekommunikationsanbieter
- Überwachungsanlagen
- Wetterstationen
- Fahrzeugbau
- Amateurfunk
- Feuerwehr
- Polizei
- Messtechnik
- Fahnenmasten